

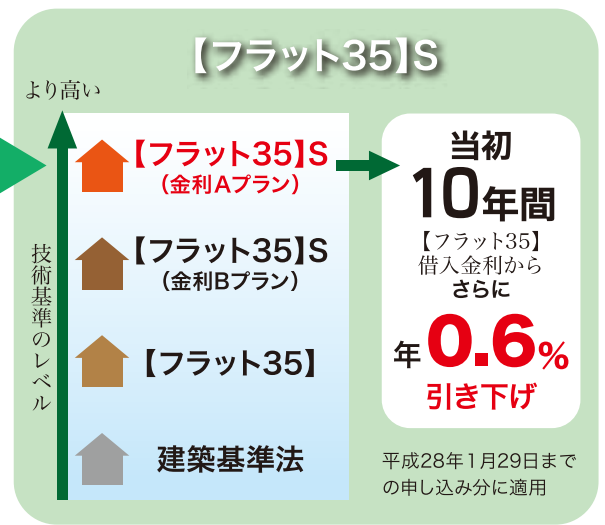
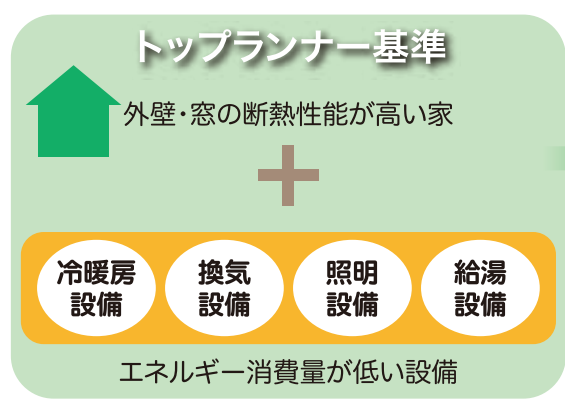
チェック!!!

# 甲府リバーサイドタウンの 充実した生活環境とこだわりの家づくり



## トップランナー基準対応

外壁や窓が「省エネ基準」を満たし、冷暖房設備や給湯設備のエネルギー消費量を平成20年度時点の一般的な住宅の消費量に比べて約10%削減できる住宅を「トップランナー基準」相当といいます。トップランナー基準の住宅では、より金利の低い「フラット35S」の利用が可能になります。



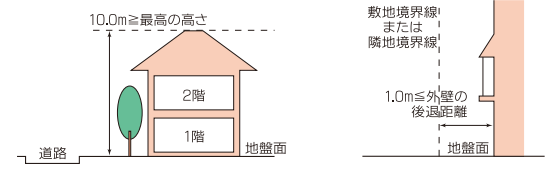
## 充実環境

- オギノリバーシティ
- アピタ田富店
- 中央市立田富北小学校
- 中央市立田富図書館
- 中央市役所田富庁舎
- 中央市田富ふるさと公園
- 中央市立田富北保育園
- 中央市立ひばり児童館
- 中央市立田富市民プール
- 中央市立田富市民体育館
- 郵便局
- ペディストリアンウェイ
- 5つの児童公園

## 良好な住宅地を形成

【日照を確保】  
地区内の建物の高さを10mに制限しているため、将来的にも日照が確保されます。

【ゆとりの敷地】  
建築物の外壁は、道路や隣地の境界線まで1m以上セッバックを義務づけています。



【戸建てのみ】  
建築用途も制限し、アパートなどの共同住宅を排除し、原則的に戸建て住宅しか建てることできないため、良好な住宅地が維持されます。

## ■広域マップ



# 家族に優しい 子育て応援住宅登場!!

甲府リバーサイドタウンがおすすめする  
子育てにやさしい新築分譲住宅。

こだわりの家づくりをぜひご覧ください!

OPEN HOUSE 11 / 14 SAT 15 SUN  
10:00~17:00



# 甲府リバーサイドタウン

TEL 055-273-5811

甲府リバーサイドタウン 検索

売主/国土交通大臣免許(15)第22号 山梨県住宅地建物取引業協会会員  
富士観光開発株式会社  
現地事務所●中央市山之神1383-1(アピタ田富店駐車場内)

E-Mail krt@fujikanko.co.jp

<http://www.kofu-riverside.jp/>





## 子育てを楽しむアイデア満載!!



## 間取り分析

チェック!!!

### ●家族を思いやるリビング階段

家族の気配がリビングで感じられるリビング階段は、いまや子育て住宅の必須アイテムです。

チェック!!!

### ●1.35畳のシューズインクローゼット

土足で入れるSICにベビーカーや三輪車、アウトドア用品、ゴルフバッグなどをスッキリ収納。

チェック!!!

### ●1階ホールに手洗い

「おうちに帰ったら手を洗おう!!」  
家族の健康に大事な習慣が、自然に身に付きます。

チェック!!!

### ●ウッドデッキとベンチ

玄関ドアの横に、何かと便利なベンチを。  
休日には、家族そろってウッドデッキでティータイムをどうぞ!!

チェック!!!

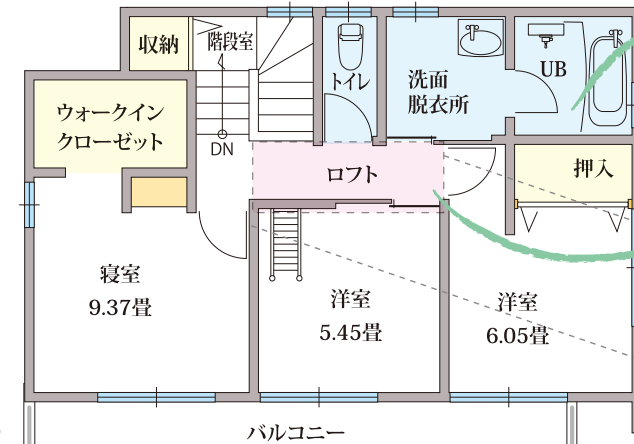
### ●ユニットバスを2階に

浴室はプライベート空間の2階へ。  
2階で洗濯してバルコニーに干せるので、家事動線が短縮、スムーズになります。

チェック!!!

### ●子供たちの憧れ ロフトの秘密基地

中央の洋室にはロフトを。  
子供の遊び心を刺激する、家の中の秘密基地。もちろん、収納としても活用できます。



チェック!!!

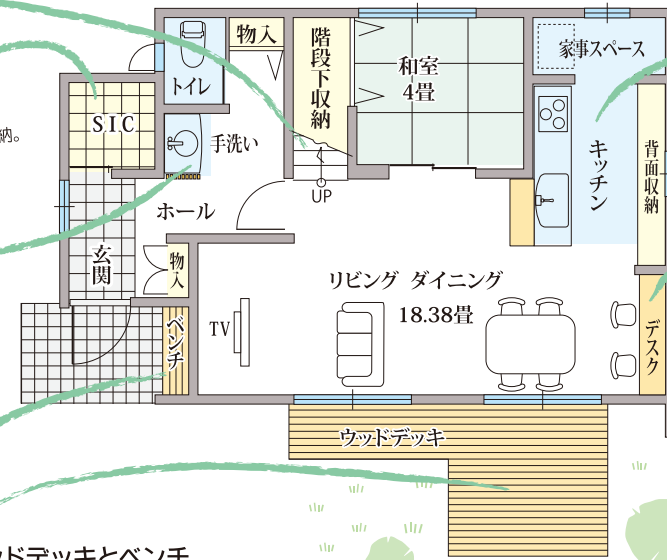
### ●充実のキッチンスペース

IH、エコキュート、食器洗い乾燥機、背面収納などなど、充実の設備。  
ダイニングとのほどよい一体感が魅力です。

チェック!!!

### ●ダイニングにデスクを設置

ダイニングの隅にワーク&スタディスペースを。  
食事の準備をしながら、お子様の勉強を見てあげられます。  
第2の勉強机が、家族の一体感を強くします。



## ●「省エネ住宅ポイント」付

「省エネ住宅ポイント」の対象条件をクリアした住宅です。30万ポイント(30万円分)をエコ商品などに交換できます。

## ●「すまいの給付金」対象

国土交通省の「すまいの給付金」が受けられます。収入に応じて最大で30万円を、入居後に受け取ることができます。

詳しくは現地スタッフにおたずねください。